



AVALIAÇÃO

Modelo de Avaliação

Questionário com 9 questões quantitativas numa escala de 1 a 5 (1=pouco válido/interessante e 5=muito válido/interessante):

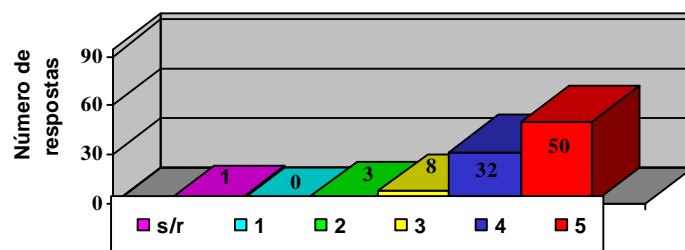
1. Interesse e Pertinência do Congresso
2. Adequação Científica
3. Conhecimentos adquiridos para o seu desempenho profissional
4. Qualidade e Conteúdo dos temas apresentados nas Conferências
5. Qualidade e Conteúdo dos temas apresentados nos Painéis Temáticos
6. Prelectores (Clareza e Estrutura da exposição)
7. Apoio Logístico e Organização
8. Localização Geográfica
9. Instalações e Meios ao dispor

Duas questões qualitativas:

1. Dos painéis e conferências que assistiu indique os 3 que considerou mais interessantes.
2. Para futuros congressos que temas gostaria de ver abordados?

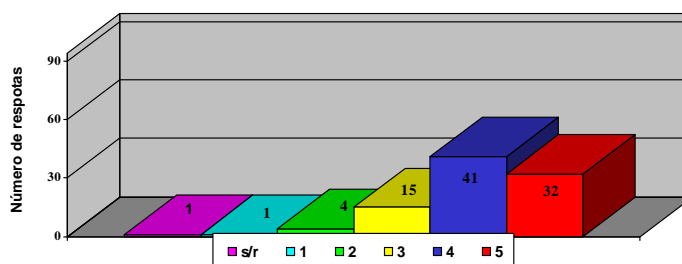
Participantes: 750 (94 questionários devolvidos – 13%)

Questão nº 1 – Interesse e Pertinência do Congresso



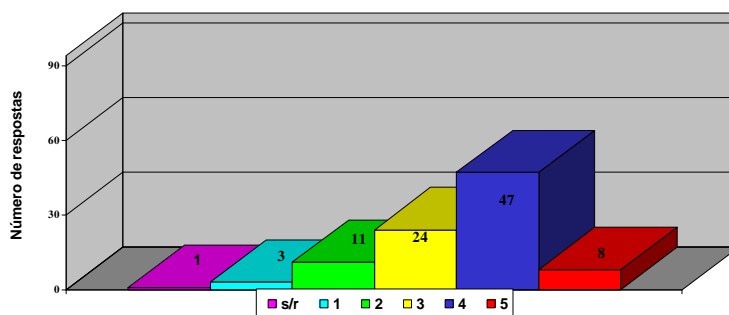
Em relação à moda das respostas, o interesse do congresso foi considerado como **Muito Interessante** (valor 5), tendo sido o valor 5 votado por 53% dos participantes que preencheram o questionário.

Questão nº 2 – Adequação Científica



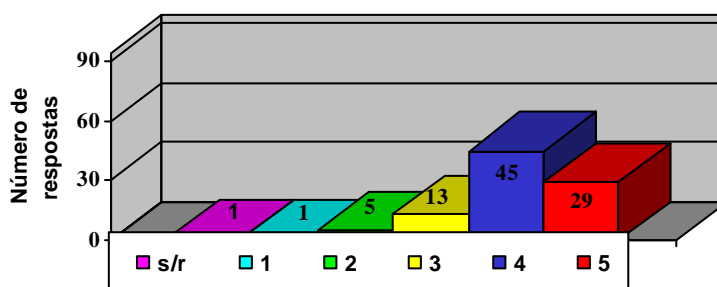
A adequação científica do congresso foi considerada **Válida**, tendo 44% dos participantes respondido o valor 4.

Questão nº 3 – Conhecimentos adquiridos para o seu desempenho profissional



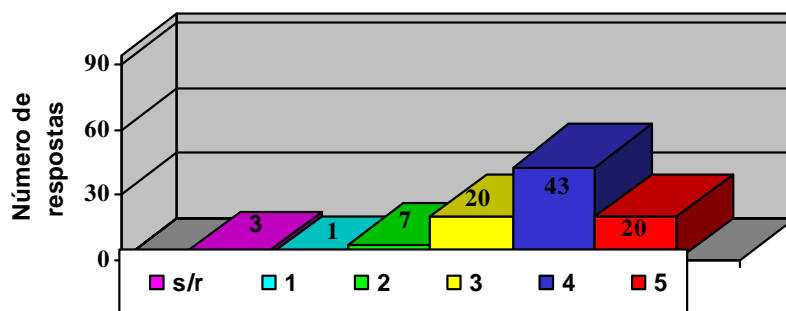
50% dos participantes consideraram que obtiveram novos conhecimentos para o seu desempenho profissional, avaliando o congresso como **Válido** (valor 4) nesta área.

Questão nº 4 – Qualidade e Conteúdo dos temas apresentados nas Conferências



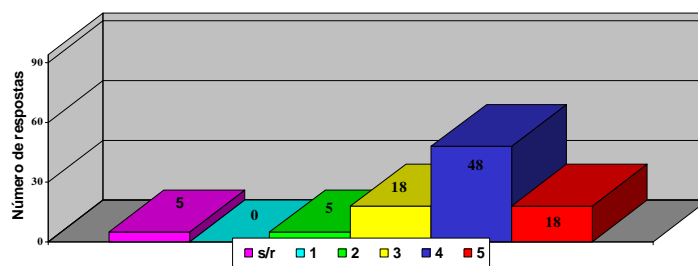
48% dos participantes consideraram que as conferências apresentadas foram avaliadas quanto ao nível da sua qualidade e conteúdo como **Interessante** (valor 4).

Questão nº 5 – Qualidade e conteúdo dos temas apresentados nos Painéis Temáticos



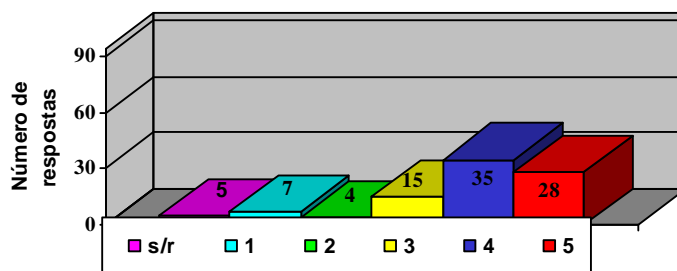
46% dos participantes consideraram que as conferências apresentadas foram avaliadas quanto ao nível da sua qualidade e conteúdo como **Interessante** (valor 4).

Questão nº 6 – Prelectores (clareza e estrutura da exposição)



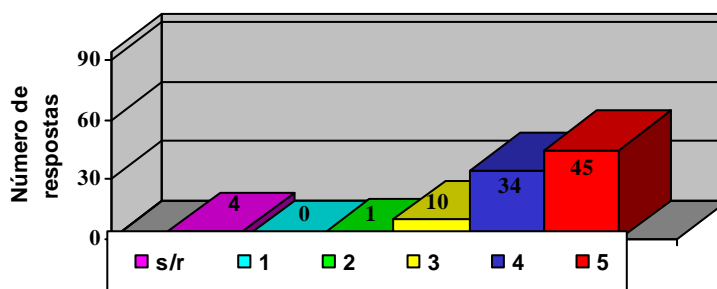
51% dos participantes avaliaram os prelectores quanto à clareza e estrutura das suas exposições como **Interessante** (valor 4).

Questão nº 7 – Apoio Logístico e Organização



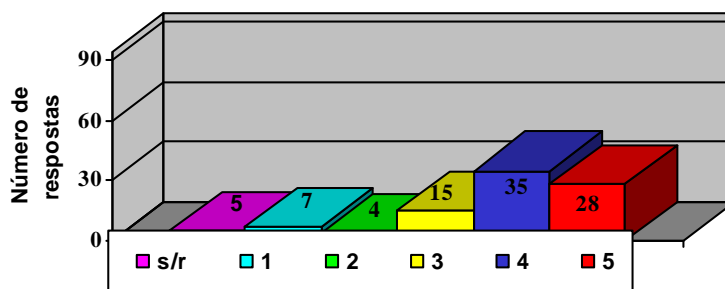
Quanto ao apoio logístico e organização do congresso 37% dos participantes avaliou como **Bom** (valor 4).

Questão nº 8 – Localização Geográfica



Quanto à localização geográfica do congresso 48% dos participantes considerou **Muito Boa** (valor 5).

Questão nº 9 – Instalações e Meios ao Dispor



40% dos participantes avaliou como **Bom** (valor 4) as instalações e meios ao dispor.

Painéis e Conferências Mais Interessantes

1º O que diria hoje Freud se estivesse vivo - António Damásio – 32

2º Perturbações do Espectro do Autismo versus Perturbações Específicas da Linguagem: Diagnóstico diferencial - Carla Almeida e Jaqueline Carmona – 18

3º Diagnóstico Precoce das Perturbações do Espectro do Autismo - Fiona Scott – 16

4º Outra oportunidade ao casal - José Gameiro – 15

5º Painel 3: Perturbações do Sono na Infância – 14

Painéis e Conferências Mais Interessantes (cont.)

6° **Biologia das Perturbações do Desenvolvimento - Alexandre Castro Caldas – 12**

7° **Mating in Captivity – Intimidade e sexualidade nos casais de hoje – Esther Perel – 11**

- **A diferença tabu: o rapaz que gostava de boneca – NLA – 11**

8° **Treino parental na Perturbação de Hiperactividade e Défice de Atenção: Programa “Incredible Years” - Maria Filomena Gaspar - 10**

9° **Diagnóstico da Perturbação de Hiperactividade com Défice de Atenção no adulto - Sandra Kooij – 9**

- **Avaliação da Leitura: Perturbações da Fluência na Leitura como uma Dificuldade de Aprendizagem Específica - Vítor Cruz - 9**

Painéis e Conferências Mais Interessantes (cont.)

10° **Das vitaminas à acupunctura: Terapias alternativas nas perturbações do desenvolvimento - NLA – 7**

- **Epilepsia e Perturbações do Desenvolvimento - Sofia Quintas – 7**
- **Estereotípias nas perturbações do espectro autista – Teresa Temudo – 7**
- **Perturbação Bipolar e Perturbação de Hiperactividade com Défice de Atenção: Diagnóstico diferencial na infância e implicações no tratamento – Paula Cristina Correia – 7**

Temas Futuros...

- Metodologia de Intervenção nas Perturbações do Desenvolvimento
- Intervenção Familiar
- Depressão Infância e Adolescência
- Bullying
- Psicoterapias
- Inclusão
- Trissomia 21
- Paralisia Cerebral

Temas Futuros...

- Deficiência Mental
- Neuropsicologia
- Disfagia e motricidade oro-facial
- Sobredotação
- Psicose Infantil

Outros Temas...

- CIF
- Inteligência Emocional
- Prematuridade
- Intervenção precoce
- Hidroterapia
- Défices Cognitivos
- Identificação Sexual
- Neonatologia
- Doenças degenerativas
- Perturbações da Personalidade
- Disfluência "emocional"
- Dificuldade Aprendizagem Matemática
- Comorbilidade psiquiátricas na PHDA
- Abuso Sexual na Infância
- Violência Infantil e maus tratos
- Mutismo selectivo
- Funções Executivas
- Orientação escolar
- Comportamento Aditivo
- Divorcio
- Luto
- Modelo "Teacch"
- Delinquência e POD

Aspectos Negativos

- Temas mais aprofundados
- Mesas com comunicações de temas pouco interligados
- Menos dias e maior aprofundamento
- Questões colocadas nos papeis não respondidas
- Má qualidade de tradução
- Falta de espaço para assistir sentados nas conferências

Aspectos Negativos

- Pagamento da tradução
- Falta de resumos das comunicações
- Moderadores pouco experientes
- Falta de handouts das comunicações
- Excesso de publicidade

Aspectos Positivos

- Preço simpático para um congresso desta natureza
- Bem organizado relativamente a questões logísticas, apoios, meios adicionais e localização
- “Obrigado por terem convidado o Dr. António Damásio”
- Mais do mesmo! Parabéns!